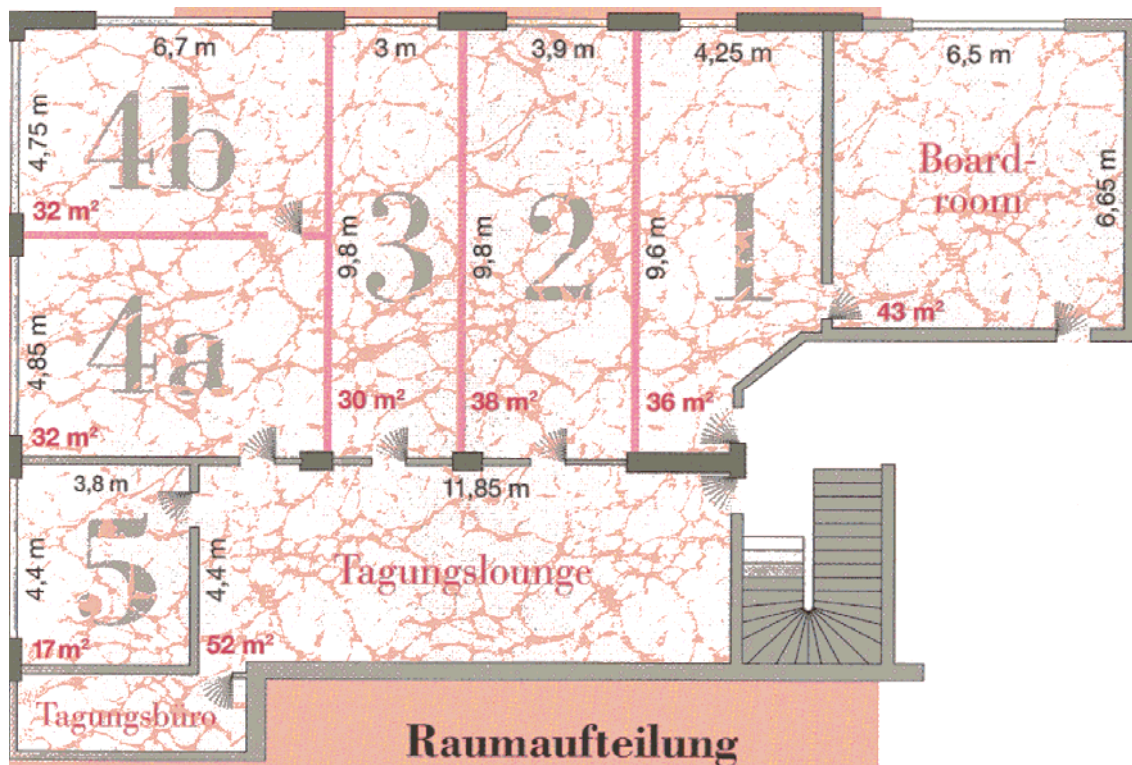


Raumpläne Cäsarsaal

Cäsarsaal

	Fläche m ²	Länge/ Breite	U-Form	Fischgrat	Konzert	Bankett
Cäsarsaal	168	17.9x9.8	45	70	120	120
Saal 2-4	132	13.6x9.8	40	55	95	95
Saal 1-3	104	11.2x9.8	30	43	75	75
Saal 3+4	94	9.7x9.8	25	40	65	65
Saal 1+2	74	8.2x9.8	22	30	55	50
Salon 5	17	4.4x3.8	-	-	-	-
Boardroom	43	6.5x6.65	16	20	30	-

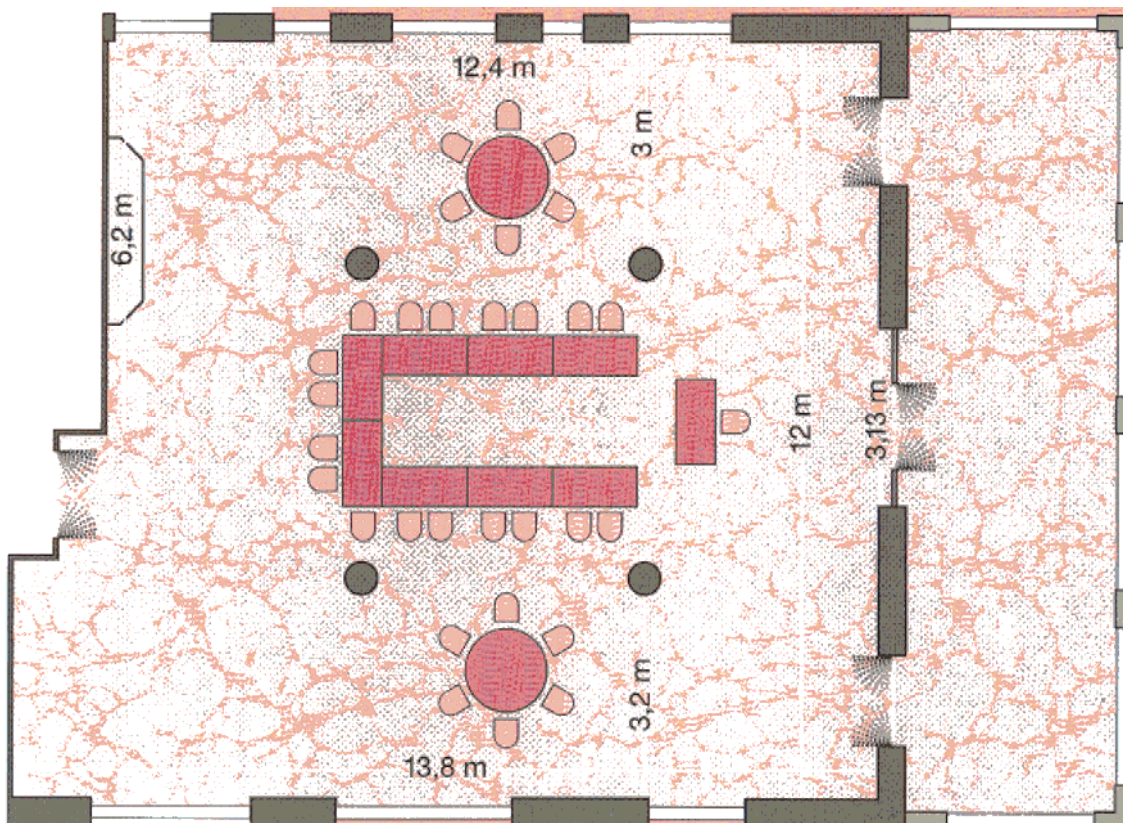


- Verdunkelungsmöglichkeiten
- Hochleistungskopierer in der Lounge
- In bis zu 7 Seminar- und Gruppenräume individuell unterteilbar
- kostenlose Kaffeemaschine in der Lounge zu Ihrer freien Verfügung
- Wireless-LAN (Hotspot von Swisscom)
- ISDN- und analog- Anschlüsse
- Tageslicht
- Räumlichkeiten abschliessbar
- Kostenloses Businesscenter mit zwei PC's (Excel, Word, ADSL- Anschluss) und Drucker zur freien Verfügung

Raumplan „Kreativraum“ Turmstube

„Kreativraum“ Turmstube

	Fläche m ²	Länge/ Breite	U-Form	Fischgrat	Konzert	Bankett
Turmstube	148	12.4x12	max. 26	48	90	60 - 80



- Verdunkelungsmöglichkeiten
- Tageslicht
- Viel Raum und römische Marmorsäulen
- kostenlose Kaffeemaschine zu Ihrer freien Verfügung
- ADSL- Anschluss

- ISDN- und analog-Anschlüsse
- Seesicht
- Raum abschliessbar
- Wireless-LAN